





Centre de soutien entr'Aidants

Organisme de bienfaisance: 138201173RR0001

Adresse: 1688, rue Gustave-Désourdy, Saint-Hubert (Québec) J4T 1Y6

Téléphone: 450 465-2520 **Télécopieur:** 450 465-2290

Courriel principal: info@centredesoutienentrAidants.com

Site web: www.CentredesoutienentrAidants.com



TABLE DES MATIÈRES

MOT DU PRÉSIDENT ET DE LA DIRECTRICE GÉNÉRALE.....	4
CONSEIL D'ADMINISTRATION	6
PERSONNEL.....	8
ENGAGÉS... 30 ANS - 30 PORTRAITS.....	9
BÉNÉVOLES	10
RECONNAISSANCE DES BÉNÉVOLES.....	11
SERVICES FOR ENGLISH-SPEAKING CAREGIVERS	12
ACTIVITÉS DE GROUPE.....	14
MEMBRES	18
INTERVENTIONS INDIVIDUELLES	18
PROFIL DES AIDÉS.....	19
SEMAINE NATIONALE DES PROCHES AIDANTS	20
ASSEMBLÉE GÉNÉRALE ANNUELLE	21
S'AIDER POUR MIEUX AIDER	21
PARTENARIAT – RÉPIT À DOMICILE.....	22
COLLABORATION AVEC LE MILIEU	23
COMMUNICATIONS	24
PLANIFICATION STRATÉGIQUE 2020-2025.....	26
DYNAMISME ET ENGAGEMENT DANS LE MILIEU	27
BAILLEURS DE FONDS & COMMANDITAIRES.....	29
BIENFAITEURS	30
DON MAJEUR ET PLANIFIÉ.....	34
DONS IN MEMORIAM	34
CHIFFRES CLÉS.....	35

MOT DU PRÉSIDENT ET DE LA DIRECTRICE GÉNÉRALE



Le Centre de soutien entr'Aidants a franchi avec détermination ses 34 années d'existence dans le soutien aux aidants qui prennent soin d'un proche âgé. Nos services de soutien, de prévention et de ressourcement sont tout à fait adaptés et répondent grandement aux besoins des aidants. Les membres du personnel sont là pour vous et vous savez qu'en tout temps notre expertise est à votre service.



En 34 ans, les besoins des aidants qui prennent soin d'un proche âgé n'ont pas changé. Ils ont toujours besoin de reconnaissance, répit, soutien psychologique, aide financière, aide matérielle, information, aide à domicile, transport, etc. Le nombre d'aidants par contre augmente avec le vieillissement de la population. Le manque de services spécialisés en gériatrie, les listes d'attente pour les services à domicile, l'appauvrissement des aidants, le manque de reconnaissance des aidants, autant de facteurs qui rendent le rôle d'aidant épuisant.

Les membres du conseil d'administration du Centre de soutien entr'Aidants assurent une saine gouvernance, avec assiduité, efficacité et générosité pour répondre aux besoins grandissants.

Enfin, une pensée toute particulière pour toutes les personnes qui donnent bénévolement de leur temps, de très bon cœur et dont nous reconnaissons la valeur essentielle tant pour les aidants que pour notre organisme.

Nous désirons également remercier les divers paliers de gouvernements pour leurs subventions, de même que nos commanditaires et nos partenaires, pour leur appui indéfectible, nous permettant ainsi de réaliser notre mission avec succès.

En terminant,

*Chère Anyela, nous désirons souligner tes 30 ans d'engagement à la direction générale. Le Centre de soutien entr'Aidants ne serait pas le même sans toi. Tu es son âme, sa passion et sa force. Au nom de tous ceux et celles qui ont croisé ton chemin et celui du Centre, nous te disons **MERCI** ♥*



Marc Lavallée, président



Anyela Vergara, directrice générale





MISSION

Soutenir les aidants en offrant une gamme de services pour qu'ils prennent soin d'un proche âgé, tout en conservant leur santé physique, psychologique et financière.

VISION

Que tous les aidants puissent aider leur proche âgé avec sérénité.

VALEURS

Respect, engagement, humanisme, et qualité.



TERRITOIRE DESSERVI

Brossard, Saint-Lambert et Longueuil arrondissements de Greenfield Park, Saint-Hubert et Vieux-Longueuil secteur LeMoyne.

HORAIRE

Nos bureaux sont ouverts du lundi au vendredi, de 9 h à 16 h.

Afin de faciliter l'accessibilité à la clientèle, certaines rencontres de groupes ont lieu en soirée et la fin de semaine.

Annuellement, le Centre offre ses services durant 49 semaines pour un total de 1 750 heures.



CONSEIL D'ADMINISTRATION

Le conseil d'administration du Centre de soutien entr'Aidants est composé de neuf administrateurs :

- ▶ Six administrateurs sont issus de la communauté ;
- ▶ Un administrateur est désigné par les bénéficiaires de l'Organisme ;
- ▶ Un administrateur est désigné par les employés de l'Organisme ;
- ▶ Un administrateur est désigné parmi les membres corporatifs de l'Organisme.

Plusieurs comités sont formés pour assurer un fonctionnement efficace :

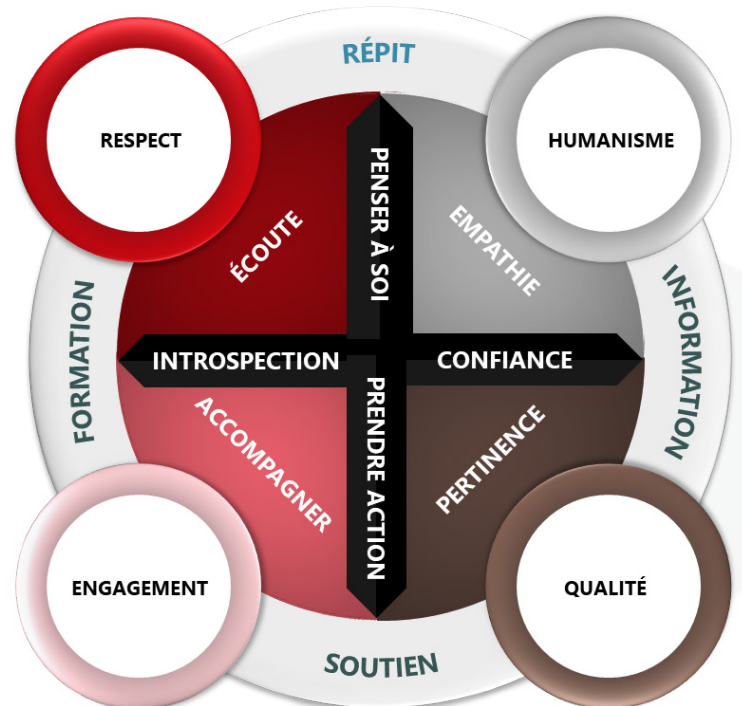
Le comité Finances s'assure de l'équilibre budgétaire et de la vérification interne des finances.

Le comité Gouvernance participe à la sélection du nouveau personnel et au recrutement de nouveaux administrateurs.

Le comité Financement planifie la campagne de financement annuelle majeure et les orientations de la planification stratégique 2020-2025.

Les membres du conseil d'administration s'impliquent activement au sein de l'ensemble des comités, assurant la viabilité et la croissance de l'organisme.

ADN DU CENTRE DE SOUTIEN ENTR'AIDANTS



STATISTIQUES

5 réunions du conseil d'administration
 7 réunions de comités
 115 heures de bénévolat



CONSEIL D'ADMINISTRATION 2023-2024



Président
Marc Lavallée

Associé principal
1+1 Consulting



Secrétaire
Mélodie Roy

Stratège en communication
Union des artistes



Administratrice
Carol-Anne Langlois

Infirmière
Ordre des infirmières et infirmiers du
Québec



Administratrice
Hélène-M. Blanchette

Pharmacienne
Pharmacie Diane Lamarre
Désignée parmi les membres corporatifs du
Centre de soutien entr'aïdants



Administratrice
Claire Glacial

Intervenante psychosociale, Centre
de soutien entr'aïdants
Désignée par les employés du Centre de
soutien entr'aïdants

Vice-présidente
Isabèle Richer

Conseillère en sécurité financière
IA Groupe financier



Trésorière
Lucie Michaud
CPA, CGA



Administrateur
René Fréchette
CPA, Groupe Lacasse



Administratrice
Louise Picard

Proche aidante
Désignée par les bénéficiaires du Centre de
soutien entr'aïdants



PERSONNEL

Neuf personnes possédant des expertises variées dans leurs domaines composent l'équipe professionnelle du Centre de soutien entr'Aidants.

L'équipe d'intervention est composée de six employés dont deux œuvrent principalement auprès des aidants anglophones. Pour compléter l'équipe, un agent de communication et une agente d'administration ainsi que la directrice générale travaillent conjointement à la réalisation de la mission du Centre de soutien entr'Aidants avec humanisme et professionnalisme.

Récipiendaire d'une mention d'honneur lors de l'édition 2011 des Prix d'excellence du réseau de la santé et des services sociaux pour son projet Prévenir avant que le fardeau ne soit trop lourd, l'organisme s'est fait confirmer le bien-fondé de son action.

Implanté dans son milieu depuis 1990, le Centre de soutien entr'Aidants bénéficie d'une belle notoriété dans la communauté. Ayant mené à terme plusieurs projets de concertations avec d'autres organismes et siégeant sur plusieurs comités et tables de concertations, l'équipe du Centre de soutien entr'Aidants favorise le développement social et participe à l'amélioration de l'offre de services aux aidants.

De haut en bas et de gauche à droite sur les photos:

Anyela Vergara, directrice générale | Isabelle Hardy, coordonnatrice des activités et intervenante psychosociale | Catherine Séguin, intervenante psychosociale (avril à juin 2023) | Laurence Beaumier-Grant, intervenante psychosociale | Benoîte Saint-Sernin, intervenante psychosociale | Claire Glacial, intervenante psychosociale | Jérémy L'Allier, agent de communication | Atika Mahi, intervenante psychosociale | Amanda Bossa, intervenante psychosociale | Julie De Bartolomeo, agente d'administration.





ENGAGÉS... 30 ANS - 30 PORTRAITS



Le 7 avril 2022, le Centre de soutien entr'aïdants lance son exposition **Engagés... 30 ans – 30 portraits** qui retrace les histoires de la communauté ayant gravité autour de l'organisme pour souligner ses 30 ans d'existence de 1990 à 2020.

À travers 30 portraits photo et témoignages vidéo, les visiteurs pourront découvrir la réalité des personnes proches aidantes, mais également celles des bénévoles et membres du personnel qui ont contribué à bâtir l'organisme bien implanté dans la communauté que celui-ci dessert.

Cette exposition est un voyage au cœur de la réalité des aidants, où les émotions, les souvenirs, l'empathie et l'amour sont omniprésents. Tous sont impliqués, dévoués et surtout, engagés.

La comédienne Joëlle Paré-Beaulieu (5e rang, Rupture, Sans Rendez-vous) est la porte-parole de l'exposition itinérante qui se promènera à plusieurs endroits d'ici 2024. L'objectif est de faire connaître les enjeux de l'aïdance et de diffuser largement la mission de notre organisme.



Il est possible de voir les témoignages vidéos et toutes les dates et lieux de l'exposition en visitant le site web de l'événement à l'adresse suivante :

engages.centredesoutienentraïdants.com

Bibliothèque Georges D'or : 15 août au 22 août 2023

Place Portobello : 18 octobre au 5 novembre 2023

Journée de reconnaissance des aidants : 11 novembre 2023

Jardins Intérieurs : 5 décembre 2023 jusqu'au 8 janvier 2024

BÉNÉVOLES

Les bénévoles sont des ambassadeurs indispensables pour la réalisation de notre mission. Ils participent à la constitution du conseil d'administration. Ils apportent un soutien au niveau administratif : appels de participants, préparation de documents et saisie de données. Ils réalisent divers travaux dans la maison : bricolage et tonte de pelouse. Et finalement, ils offrent le transport aux bénéficiaires.

Le Centre de soutien entr'Aidants désire remercier du fond du cœur tous les bénévoles qui ont offert généreusement leur soutien à notre cause.



STATISTIQUES

19 bénévoles
554 heures de bénévolat



merci! 

- Alain Mc Innis
- Carol-Anne Langlois
- Claudette Morier
- Ginette Roy
- Hélène-M Blanchette
- Hoang Dieu Trinh
- Isabelle Gauthier
- Isabèle Richer
- Jacques Gauthier
- Louise Picard
- Lucie Michaud
- Maggie Desrochers-Vergara
- Marc Lavallée
- Marie Soumako
- Mérodie Roy
- Micheline Desrochers Hudon
- Michèle Connolly
- Raymond Royer
- René Fréchette



RECONNAISSANCE DES BÉNÉVOLES

À l'occasion de la Semaine de l'action bénévole, **BÉNÉVOLER C'EST BRILLANT !**, le Centre de soutien entr'Aidants tient à partager ces quelques mots pour ses bénévoles :

« **MERCI** à vous, chers bénévoles, de nous offrir votre temps afin que nous puissions poursuivre notre mission sereinement. **MERCI** de nous faire cadeau de vos sourires et de votre énergie sans lesquels le Centre ne brillerait pas au tant. **MERCI** d'être dévoués, présents et attentifs aux besoins de notre organisme et des proches aidants. **MERCI** de donner à votre prochain, d'être engagés et d'apporter un soutien inestimable et bienveillant. Parce que notre mission est devenue la vôtre et que nous travaillons ensemble à rendre tout cela possible ... **MERCI !** »

Un grand **MERCI** aussi à tous les commanditaires pour les beaux cadeaux remis à nos précieux bénévoles lors la soirée de reconnaissance organisée en l'honneur des bénévoles du Centre de soutien entr'Aidants :



Soirée reconnaissance des bénévoles à La Mosaïque. Hélène Blanchette, Prix Monique Brisson, 19 avril 2024

Hommage aux bénévoles organisé par le député de Vachon, Ian Lafrenière, Jacques Gauthier, 15 avril 2024



SERVICES FOR ENGLISH-SPEAKING CAREGIVERS



Our Centre has been providing services to caregivers for over 30 years. Our services have always been tailored to meet the real needs of our clients. The service offering has increased and adapted over the years. The socio-demographic context is changing, the health network is changing, and caregivers are required to do more and more.

In 2012, ROMAN/Appui Montérégie awarded us funding for two three-year phases, 2012-2015 and 2015-2018, to implement new services for English-speaking caregivers in our territory. The objective of the “Support, Self-Esteem and Respite Getaway” Project is to improve the quality of life of anglophone, allophone and francophone caregivers in the territory by offering them services adapted to their realities.

In 2018, Appui Montérégie awarded us a three-year grant, 2018-2021, to continue the services through the “Support, Self-Esteem and Respite Getaway” Project. An Appui national grant was awarded to continue the services for 2021-2025.

The project has three components. The first component, Respite, in collaboration with the Amélys organization, offers a respite service to caregivers allowing them to get away from their daily routine for 50 hours. Also, in order to facilitate the participation of caregivers in



Appui
proches aidants





our activities, a free in-home supervision service is offered by an Amélys attendant who takes care of the elderly relative at home.

The second component, Self-Esteem, offers caregivers the opportunity to participate in a group setting to improve and strengthen their self-esteem. The objectives are to help caregivers become aware of their level of self-esteem and recognize their skills, abilities, and personal value to reduce exhaustion and psychological distress.



Finally, the third component, Support, focuses on developing services for anglophone and allophone clients in our territory. The Centre's goal is to offer the same range of services (information, training and psychosocial support) in English in order to prevent caregiver burnout. This involves, among other things, translating communication tools, offering activities in English and having bilingual staff and volunteers. For the last two components, Self-Esteem and Support, in-home respite hours are provided to allow caregivers to participate in the Centre's activities.



In addition, we make our activities more accessible by offering free transportation for caregivers to the Centre soutien entr'Aidants' through our volunteers.

ACTIVITÉS DE GROUPE

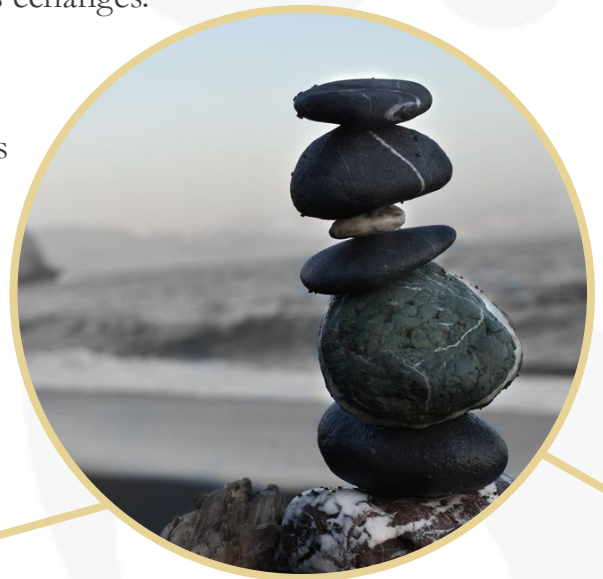
FORMATIONS

Le Centre de soutien entr'Aidants offre 4 formations conçues spécialement pour les aidants. Ainsi, nous travaillons en amont des problématiques telles que l'épuisement, la culpabilité, le stress, etc. Toutefois, il n'est pas rare d'agir en réaction plutôt qu'en prévention puisque les participants aux formations attendent souvent longtemps avant de demander de l'aide. Nous prenons soin d'offrir les formations à des horaires différents, variant de saison en saison, afin de favoriser la participation du plus grand nombre d'aidants. De plus, nous accueillons un maximum de 6 participants par groupe afin de faciliter la cohésion et les échanges.

DÉSTRESS'É-MOI | DESTRESS-ME

Cette formation est réalisée afin de soutenir les aidants dans leur gestion du stress. Grâce à des trucs concrets et à des techniques de relaxation, les participants peuvent mieux comprendre le stress et ses effets, déterminer leurs stressseurs personnels et réaliser un coffre à outils stratégiques afin de maintenir un équilibre au quotidien.

Statistiques: 3 sessions | 11 participants



É-MOI... JE M'ESTIME! | I-HONOUR-ME

Cette formation s'adresse aux aidantes. Elle permet de prendre conscience de son niveau d'estime de soi, de reconnaître ses compétences, ses capacités et sa valeur personnelle. Dans un lieu d'échanges et de partage, les participantes améliorent et consolident leur estime personnelle en tenant compte de leurs besoins et de leurs limites.

Thèmes abordés:

Détermination, sécurité, identité, appartenance, compétence, amour, compassion, acceptation, adaptation, affirmation, intégrité personnelle, bien-être et estime.

Statistiques: 2 sessions | 11 participantes





L'AIDANT ET L'ACCOMPAGNEMENT EN FIN DE VIE | CAREGIVING AND END-OF-LIFE CARE

Cet atelier offre partages et réflexions aux aidants face à la perspective des derniers moments de vie de leur aidé. Grâce à une réflexion personnelle sur la mort et le mourir ainsi que le développement d'habiletés, les participants sont mieux outillés afin de prendre soin et d'accompagner leur proche le moment venu.

Thèmes abordés:

- ▶ Accompagner l'autre, c'est s'accompagner soi-même
- ▶ Accompagner dans le respect de l'autre
- ▶ Côtoyer la souffrance
- ▶ Aider et soutenir la vie

Statistiques: 3 sessions | 12 participants



RESSOURC'É-MOI | CARE-FOR-ME

Cette formation vise à prévenir l'épuisement des aidants. Elle permet de briser l'isolement, d'alléger le quotidien et de partager son vécu avec des gens vivant la même situation. Lors des rencontres, les participants ont l'occasion de prendre conscience de leurs limites et de leurs besoins.

Thèmes abordés:

- ▶ Les motifs et les attentes
- ▶ L'épuisement et la culpabilité
- ▶ Les besoins
- ▶ Le choix et le pouvoir de changer

Statistiques: 3 sessions | 17 participants

GROUPES DE SOUTIEN MENSUELS

CAFÉS-RENCONTRES | COFFEE-MEETING

Afin d'offrir des outils concrets aux proches aidants et ainsi de les appuyer dans leur quotidien, nous leur offrons de participer à des cafés-rencontres mensuels. Ces rencontres structurées et animées par des intervenants sont conçues pour permettre aux aidants d'échanger et de créer des liens. Les échanges favorisent la réflexion, les questionnements et les apprentissages. Chaque mois, un thème différent est proposé en lien avec la réalité et le quotidien des aidants. Nous offrons mensuellement 6 rencontres en français et 3 en anglais. Nous proposons des plages horaires différentes afin de nous adapter aux réalités de la clientèle. Ainsi, les aidants peuvent participer à la rencontre qui leur convient le mieux, que ce soit en matinée, en après-midi ou encore en soirée.



Statistiques: 72 rencontres | 646 participations | 167 participants

APPRENTIS-SAGES | FORMER CAREGIVERS

En plus de soutenir les aidants de proches âgés, le Centre de soutien entr'Aidants offre des services aux personnes dont l'aidé est décédé, que l'on appelle « ex-aidants ». Il s'agit des aidants qui ont suivi un cheminement dans l'un ou l'autre de nos services, avant de perdre leur proche. Un groupe de soutien mensuel nommé « Apprentis-Sages » permet notamment aux « ex-aidants » de se rencontrer pour briser leur isolement. Ces rencontres mensuelles, structurées et animées par une intervenante permettent croissance personnelle et échange, tout en offrant un lieu de rencontre avec des personnes ayant vécu une situation similaire.

Statistiques: 36 rencontres | 283 participations | 72 participants





THÈMES DES RENCONTRES MENSUELLES:

Avril: S'affirmer c'est nommer ses limites | *Being Assertive Is Naming Your Limits*

Mai: Réticence ou résistance? | *Reluctance or Resistance?*

Juin: Mieux vivre avec la culpabilité | *Living Better With Guilt*

Juillet: Apprendre à lâcher prise | *Learning to Let Go*

Août: Réflexion et discussion en vrac | *Reflection and Discussion in Bulk*

Septembre: Place à la vie! - *Time to Share*

Octobre: L'autocompassion | *Self-compassion*

Novembre: Responsabilités : Qu'est-ce qui m'appartient? | *Responsibilities: What's mine?*

Décembre: Spécial Noël au resto - *Holiday Special at restaurant*

Janvier: Les Accords toltèques | *The 4 Life Agreements*

Février: Cœur à cœur : la relation authentique avec soi et l'autre | *Heart to Heart: Being authentic with myself and others!*

Mars: Voir les choses autrement | *Look At Things Differently*

RENCONTRES THÉMATIQUES POUR LES AIDANTS ENDEUILLÉS



MON PREMIER NOËL SANS TOI | MY FIRST HOLIDAY WITHOUT YOU

Vivre le deuil d'une personne aimée est plus pénible durant les fêtes, les congés, les anniversaires ou toute autre journée spéciale. Cette rencontre permet donc aux aidants ayant perdu leur aidé au cours de l'année, de partager et de s'outiller pour mieux traverser le temps des fêtes.

Statistiques: 3 rencontres | 15 participants

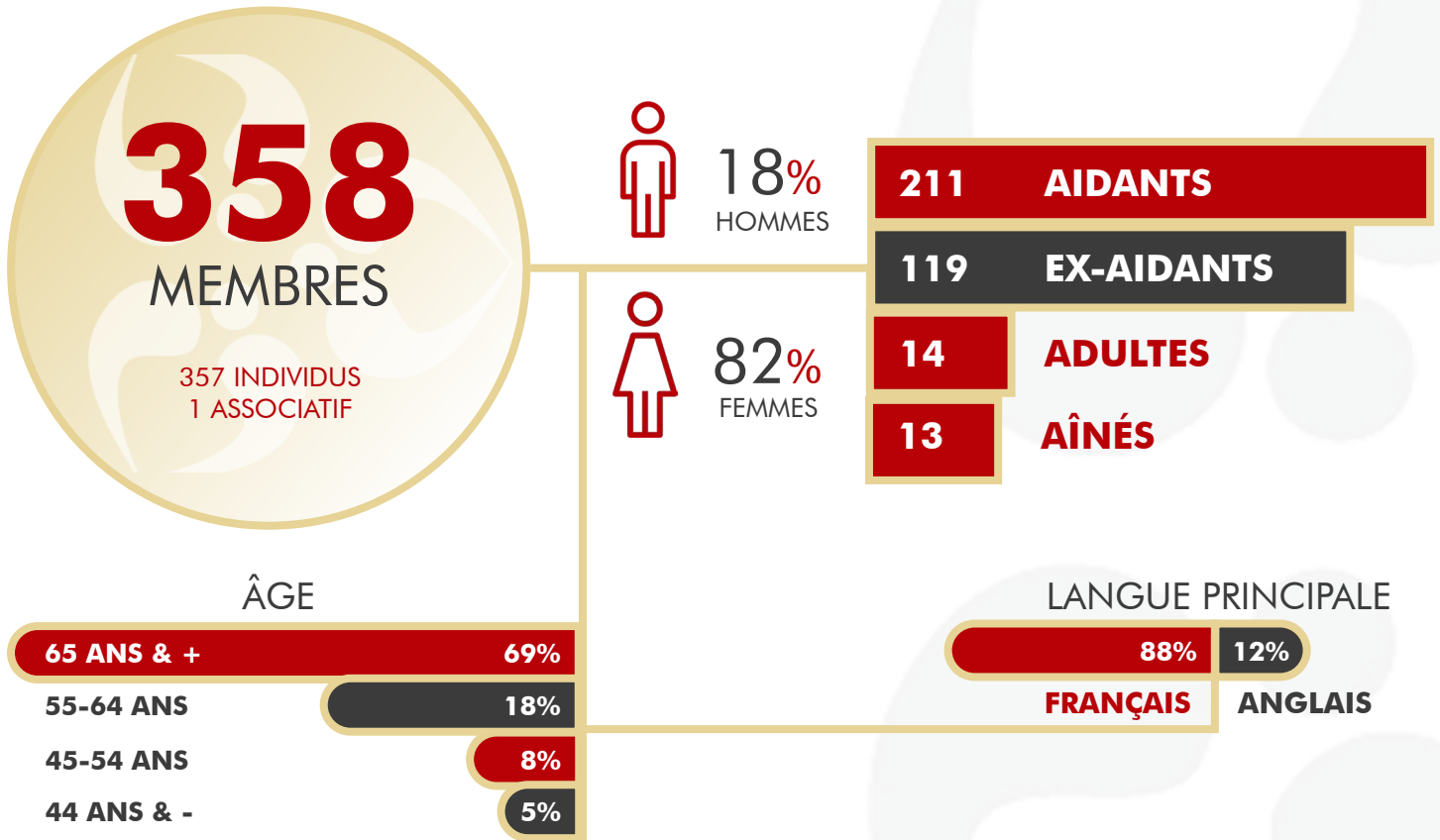
SURVIVRE AU DEUIL | SURVIVING GRIEF

Dans la traversée du deuil, on a parfois l'impression que la guérison n'arrivera jamais. Il devient alors très important de chercher du réconfort et de la chaleur humaine afin d'être soutenu durant cette période difficile. Cette rencontre permet donc aux aidants endeuillés d'être informés sur le processus du deuil et au besoin, d'être orientés vers des ressources spécialisées.

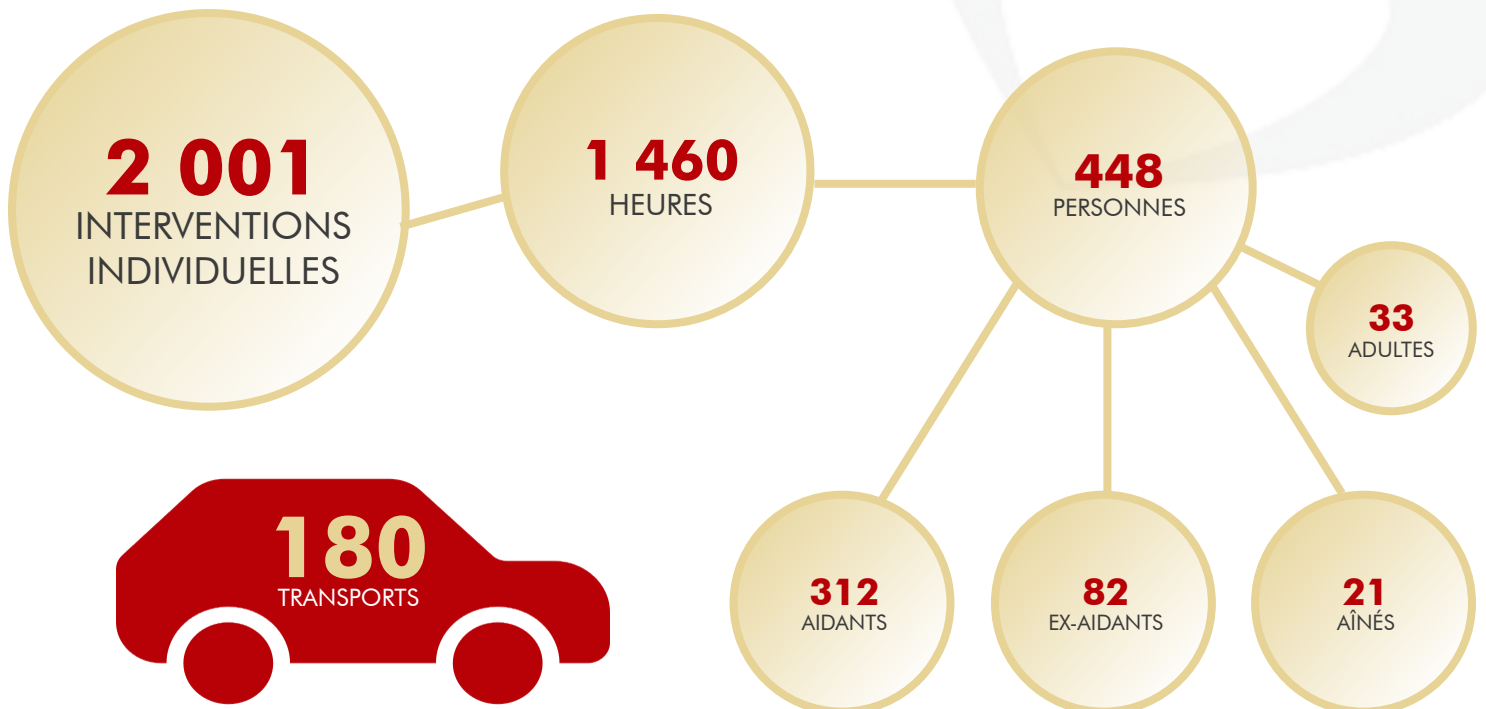
Statistiques: 8 rencontres | 35 participants



MEMBRES



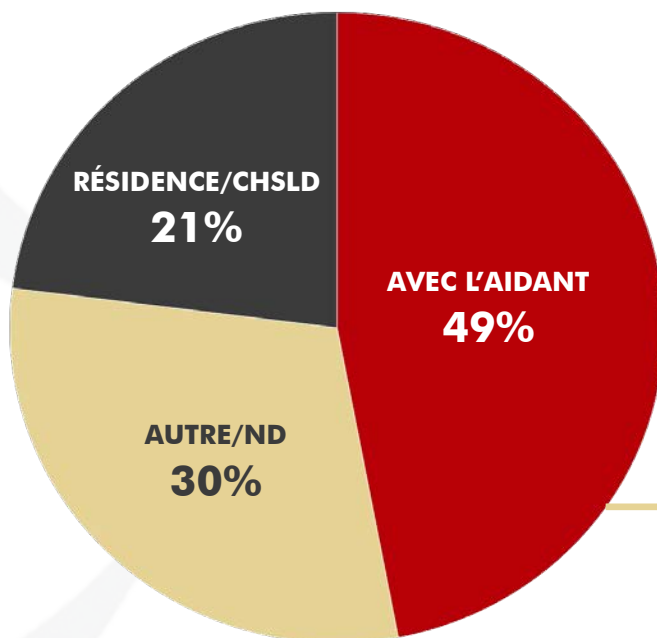
INTERVENTIONS INDIVIDUELLES



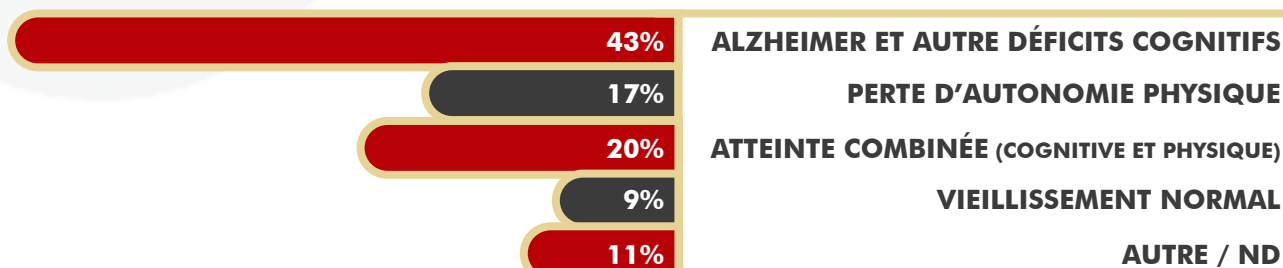


PROFIL DES AIDÉS

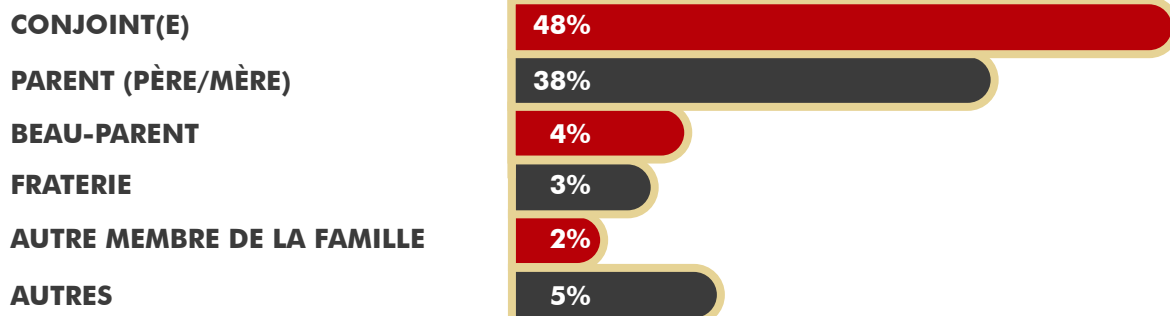
COHABITATION AIDANT/AIDÉ



MALADIE / CONDITION



LIEN AVEC L'AIDANT



SEMAINE NATIONALE DES PROCHES AIDANTS

JOURNÉE DE RECONNAISSANCE DES AIDANTS

Organisée dans le cadre de la Semaine nationale des proches aidants, cette journée spéciale vise à valoriser le rôle des aidants au sein de la communauté. Ainsi le 11 novembre 2023, Yves Bélanger a présenté sa conférence *Grandir ou souffrir à force d'aider*.

Yves Bélanger est titulaire d'un baccalauréat en psychoéducation. Il œuvre depuis 37 ans dans le réseau communautaire et public auprès de la clientèle en santé mentale. Engagé en prévention du suicide depuis le début



de sa carrière, il a été directeur du Centre de prévention du suicide de la Haute-Yamaska pendant une quinzaine d'années. Il est récemment retraité du Centre intégré universitaire de services sociaux et de santé de l'Estrie – CHUS pour lequel il a travaillé de 2008 à 2022 à titre de commissaire adjoint aux plaintes et à la qualité des services. En parallèle, depuis 2004, il présente des conférences et offre des formations visant le développement de saines relations interpersonnelles.

Suite à la conférence, un vin d'honneur, bouchées et présentation de l'exposition *Engagés... 30 ans – 30 portraits* qui aborde les réalités de la proche aidance à travers les témoignages de 30 personnes ont magnifiquement clôturé cette journée de reconnaissance unique.

Comme chaque année, de nombreux élus, entreprises et organismes de notre territoire nous ont apporté leur soutien financier pour faire de cet événement un succès.

JOURNÉE DE RECONNAISSANCE
Dans le cadre de la Semaine nationale des personnes proches aidantes

**GRANDIR
OU SOUFFRIR
À FORCE D'AIDER**

CONFÉRENCIE DE
YVES BÉLANGER
CONFÉRENCIER, AUTEUR ET FORMATEUR

GRATUIT

SUIVI PAR UN VIN D'HONNEUR ET L'EXPOSITION
ENGAGÉS: 30 ANS - 30 PORTRAITS

**SAMEDI 11 NOVEMBRE 2023
DE 13 H À 17 H**

SALLE JUBILEE DE ARÉNA CYNTHIA-COULL
195, RUE EMPIRE LONGUEUIL, J4V 1T9

INSCRIPTION OBLIGATOIRE

CentresoutienentrAidants.com/journee-de-reconnaissance

Plus d'informations au 450 465-2520 poste 204
ou jlalier@centresoutienentraidants.com



GRACIEUSEMENT OFFERT PAR:




STATISTIQUES

1 rencontre
57 participants



ASSEMBLÉE GÉNÉRALE ANNUELLE

L'assemblée générale annuelle a eu lieu le 1er juin 2023. Nous avons 20 présences : 19 membres et 1 non-membre.

Le rapport d'activités, les états financiers et les prévisions budgétaires du Centre de soutien entr'Aidants ont été présentés aux membres. De plus, l'assemblée a procédé à l'élection des administrateurs et à la nomination de l'auditeur pour l'année 2023-2024.

Cinq candidats ont été élus par acclamation au conseil d'administration du Centre de soutien entr'Aidants :

Claire Glacial, Marc Lavallée, Lucie Michaud, Louise Picard et Mélodie Roy.

S'AIDER POUR MIEUX AIDER : PRÉVENIR L'ISOLEMENT SOCIAL

Activité d'éducation à la santé pour les proches aidants dans le cadre du cours Éducation à la santé auprès de groupes conçu et animé par 4 infirmiers et infirmières, étudiants de l'Université de Sherbrooke.

1 rencontre | 12 participants

LE CENTRE EST MEMBRE DE PLUSIEURS ORGANISMES

- ▶ Aînés en mouvement
- ▶ Assistance and referral Centre (ARC)
- ▶ Chambre de commerce et d'industrie de la Rive-Sud (CCIRS)
- ▶ Équijustice Rive-Sud
- ▶ La Mosaïque
- ▶ Proche aidance Québec
- ▶ Regroupement des organismes montérégiens d'aidants naturels (ROMAN)
- ▶ Table régionale des organismes communautaires et bénévoles de la Montérégie (TROC-M)
- ▶ Télévision Rive-Sud (TVRS)



PARTENARIAT – RÉPIT À DOMICILE

Les services de répit à domicile sont possibles grâce au partenariat établi avec Amélys, Service d'aide à domicile. Un organisme d'économie sociale à but non lucratif (OBNL) fondé en 1998. Plus de 200 employés mettent à profit leurs compétences et leur expertise au service de votre autonomie en employant une approche personnalisée qui respecte votre intégrité et votre dignité. Les préposés d'aide à domicile sont diplômés et expérimentés. Ils ont développé une spécialité auprès des aînés et des personnes en perte d'autonomie dont ceux ayant un déficit cognitif.

Amélys est responsable du recrutement, de la supervision et de la formation des accompagnateurs ainsi que du jumelage avec la clientèle.

Afin de permettre aux aidants de reprendre leur souffle, nous offrons 3 services de répit à domicile :

RÉPIT À DOMICILE (AT-HOME RESPITE CARE)

Dans le cadre régional d'allocation des services de répit aux proches aidants de la Montérégie, des accompagnateurs sont jumelés à des aidants. Ces derniers peuvent donc recevoir du répit, à raison de 4 à 8 heures par semaine ce qui vise, principalement, à prévenir leur épuisement.

Statistiques : 43 aidants | 7 215.5 heures de répit

ÉVASION (RESPITE GET AWAY)

Pour permettre à l'aidant une escapade du quotidien, un accompagnateur prend sa relève à domicile. La flexibilité du programme nous permet d'adapter le répit aux besoins des aidants et ainsi offrir plus ou moins d'heures selon les besoins.

Statistiques : 12 aidants | 1 057.25 heures de répit

SURVEILLANCE SÉCURITAIRE (IN-HOME SUPERVISION)

Pour faciliter la participation des aidants à nos activités, un service gratuit de surveillance sécuritaire à domicile est offert. Ainsi, un accompagnateur prend soin du proche à domicile, pendant que l'aidant participe à nos activités.

Statistiques : 31 aidants | 601.75 heures de répit



amélys
L'accent sur les aînés



COLLABORATION AVEC LE MILIEU

STAGE

Dans un souci de transfert des connaissances, pour permettre aux étudiants de divers domaines d'ouvrir leurs horizons et de mieux connaître et comprendre le milieu communautaire, nous accueillons chaque année des stagiaires.

Stage du programme de baccalauréat en sciences infirmières de l'Université de Sherbrooke, cours Éducation à la santé auprès de groupes:

Tammy Bannon, Rebecca Laramée, Maria Lucia Risco, Philippe Vignola | 11 décembre 2023 | 5 heures



ÉQUIJUSTICE RIVE-SUD

Réseau de justice réparatrice et de médiation citoyenne, Équijustice Rive-Sud a pour mission de développer une justice équitable et accessible à tous en invitant les personnes à s'engager dans la gestion des difficultés qu'elles vivent en collectivité et en les accompagnant dans le respect de leurs droits et de leurs différences. Ainsi, nous accueillons des jeunes qui doivent faire des travaux au sein de la communauté, afin qu'ils réalisent certaines tâches d'entretien comme la tonte de la pelouse ou le lavage des fenêtres.



RIVE-SUD

Membre du Réseau de justice réparatrice et de médiation citoyenne

1 jeune | 8 heures

PARTICIPATION AUX COMITÉS, CONSEILS D'ADMINISTRATION ET LIEUX DE CONCERTATIONS

- ▶ Aînés en mouvement : Conseil d'administration
- ▶ Amélys, Service d'aide à domicile : Comité Projet répit régional et Appui
- ▶ Regroupement des organismes montréalais d'aidants naturels (ROMAN) : Conseil d'administration et Table de concertation des intervenants du Regroupement
- ▶ Table régionale des organismes communautaires et bénévoles de la Montérégie (TROC-M)



ROMAN

Regroupement des organismes montréalais d'aidants naturels



COMMUNICATIONS

CARNET DE RESSOURCES

Le Carnet de ressource du Centre de soutien entr'Aidants présente les différents organismes, ressources et entreprises du territoire qui offrent des services à domicile aux aidants et aux aînés. Disponible sur le site web du Centre et distribué largement en format papier, il est considéré comme une ressource incontournable, une véritable «bible» dans la communauté. Proposé en français et en anglais, il est distribué dans les hôpitaux, bibliothèques, CLSC, bureaux d'arrondissement, organismes communautaires et entreprises privées.



SITE WEB

Le site web du Centre de soutien entr'Aidants représente une mine d'information en rassemblant toutes nos publications et tous les documents distribués par l'organisme. Le site web est disponible en français et en anglais pour les visiteurs et se veut un élément central de l'écosystème de communication du Centre de soutien entr'Aidants.



INFOLETTRES

Une communication est envoyée à nos abonnés à chaque début de mois, en français et en anglais. Ces infolettres tiennent nos membres et nos bénéficiaires informés des activités du Centre de soutien entr'Aidants en plus de partager de l'information pertinente sur notre communauté. Cette méthode de communication est directe et efficace et permet de joindre rapidement et positivement nos abonnés.



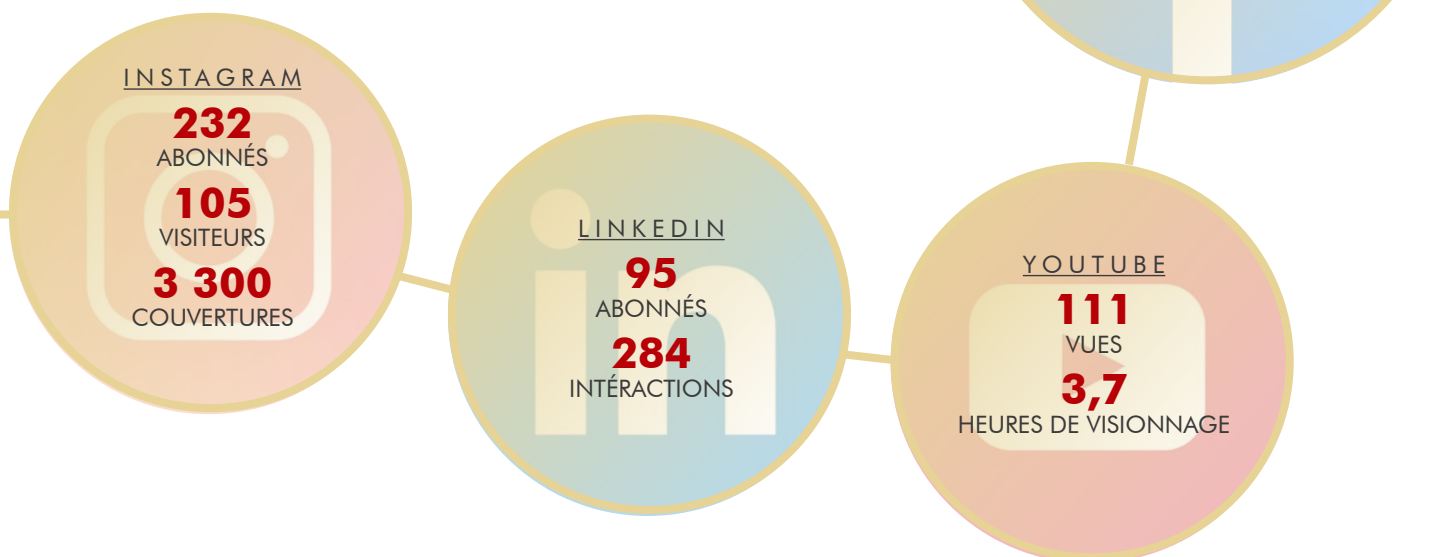


PRÉSENCE DANS LES MÉDIAS

Les médias de la communauté sont une occasion de promouvoir les services du Centre de soutien entr'Aidants. Nous avons également pu compter sur la collaboration d'Espace Loisir Longueuil, Mon Loisard de Brossard et TVRS pour faire la promotion de l'actualité du Centre de soutien entr'Aidants.

RÉSEAUX SOCIAUX

Les réseaux sociaux du Centre de soutien entr'Aidant sont des plateformes de diffusion de qualité permettant de partager les nouvelles, le calendrier des événements ainsi que du contenu photo et vidéo. Le contenu permet le rayonnement des activités et des ressources de l'organisme ainsi que de ses partenaires. Le Centre de soutien entr'Aidants est présent sur les plateformes *Facebook*, *Instagram*, *LinkedIn* et *YouTube*.



PLANIFICATION STRATÉGIQUE 2020-2025

Le Centre de soutien entr'Aidants a adopté une planification stratégique quadriennale pour la période 2020-2025.

Quatre grandes orientations ont été discutées afin de planifier nos actions ▼

1

ORIENTATION 1

LIMITER LES RISQUES DE DÉPENDANCES DES SUBVENTIONS

- ▶ Établir les fondements des diverses campagnes de financement
- ▶ Établir l'offre de services du corporatif
- ▶ Établir les budgets opérationnels du virage corporatif
- ▶ Rechercher le leader corporatif pour la campagne de financement
- ▶ Poursuivre le programme de dons majeurs et planifiés et la campagne de financement annuelle
- ▶ Débuter les services en milieu corporatif

2

ORIENTATION 2

ACCROÎTRE LA NOTORIÉTÉ DU CENTRE DANS SON MILIEU

- ▶ Poursuivre la qualité des interventions et solidifier l'écosystème des partenaires
- ▶ Identifier des partenaires privés
- ▶ Établir et mettre en œuvre la collaboration

3

ORIENTATION 3

ÉTENDRE LA SENSIBILISATION ET LA COMPRÉHENSION SUR L'AIDANCE

- ▶ Développer une campagne de sensibilisation au rôle de l'aidant
- ▶ Développer des contenus, conférences et interventions en milieu corporatif
- ▶ Développer plus de contenus et être plus accessible sur le web

4

ORIENTATION 4

FAIRE VIVRE LA CULTURE

- ▶ Renforcer la cohésion et la collaboration de l'équipe
- ▶ Définir le « parcours de l'aidant » pour offrir une expérience exceptionnelle
- ▶ Poursuivre l'optimisation des pratiques et outils





DYNAMISME ET ENGAGEMENT DANS LE MILIEU

PRÉSENTATION DES SERVICES DU CENTRE DE SOUTIEN ENTR'AIDANTS

- ▶ Midis-Découvertes proche aide en Montérégie | 9 novembre 2023

CONFÉRENCE SUR LA PRÉVENTION DE L'ÉPUISEMENT CHEZ LES AIDANTS

- ▶ Semaine des Aînés de Longueuil | 15 mai 2023
- ▶ Mardis Sociocultur'Elles | 19 septembre 2023
- ▶ Club Optimiste Saint-Hubert | 28 novembre 2023
- ▶ Com'Femme | 24 janvier 2024
- ▶ Sclérose en Plaques Montérégie | 26 mars 2024

KIOSQUES D'INFORMATION

- ▶ Salon des organismes | 17 mai 2023
- ▶ Fête de la Rentrée Saint-Hubert | 19 et 20 août 2023

Statistiques : 125 aidants | 70 aînés | 65 autres



FORMATIONS

Le Centre de soutien entr'Aidants invite les employés, bénévoles et membres du conseil d'administration à prendre part à différentes formations et conférences durant l'année pour acquérir de nouvelles connaissances et développer des compétences.

- ▶ Accompagner les couples en contexte de proche aide | Carmen Lemelin | Appui
- ▶ Accompagner les personnes proches aidants en contexte d'aide médicale à mourir | Dr Philippe Laperle, Sophie Latour et Nathalie Déziel | Appui
- ▶ Accompagner les proches aidants dans la transition vers l'hébergement | Éline Clavet et Maria Gallo | Appui
- ▶ Approche orientée vers les solutions | Thierry Wertz | Appui
- ▶ Comment gérer mes limites de manière réaliste | Thierry Wertz | Appui
- ▶ Comment réaliser un plan d'intervention adapté à l'intervention en proche aide en lien avec notre mandat | Éline Clavet | Appui
- ▶ Comment rester utile et en santé tout en côtoyant la souffrance | Thierry Wertz | Appui
- ▶ Comprendre les états financiers en tant que membre de CA | Christine Fréchette | CDC de l'agglomération de Longueuil

- ▶ Conciliez vos divers rôles... Sans vous épuiser | Madeleine Fortier | ROMAN
- ▶ Conférence sur la satisfaction de compassion | Centre St-Pierre
- ▶ De la réticence vers l'utilisation des services | Éline Clavet et Maria Gallo | Appui
- ▶ Exploration des compétences spirituelles en pratique clinique et psychosociale | Chantalle Tremblay | Université de Montréal
- ▶ Gérer efficacement Outlook | Frédéric Bussières | La Puce ressource informatique
- ▶ Implantation de la plateforme YAPLA | Éline Prades | YAPLA
- ▶ Intervention de soutien psychosocial | Christine Thoër et Lise Renaud | Appui
- ▶ Journée de formation et ressourcement | Nancy Martel | ROMAN
- ▶ Journée de ressourcement pour la santé mentale des personnes travaillant dans le communautaire | Centre St-Pierre
- ▶ Journée Direction Audace | Sandrine Théard | ROMAN
- ▶ Journée nationale de concertation en proche aidance | Ministère de la Santé et des Services sociaux
- ▶ L'ABC de l'intervention | Vanusa Andrade et Susie Richard | Centre St-Pierre
- ▶ L'évaluation des besoins et de la demande | Éline Clavet et Maria Gallo | Appui
- ▶ La culpabilité vécue par les proches aidant.e.s, comment les aider à mieux y faire face | Éline Clavet | Appui
- ▶ La gestion du contre-transfert en cours d'intervention | Alain Vigneault | Appui
- ▶ La loi concernant les soins de fin de vie | Karine Gingras | Maison Victor-Gadbois
- ▶ La satisfaction de compassion – antidote à la fatigue de compassion | Paulina M. Espinosa | Centre St-Pierre
- ▶ Les enjeux du stress émotionnel | Jacynthe Chaussé | ROMAN
- ▶ Les valeurs, les règles et les normes qui influencent la trajectoire d'aide et les choix des personnes proches aidantes | Éline Clavet | Appui
- ▶ L'essentiel de l'intervention en proche aidance... pour faire la différence | Éline Clavet | Appui
- ▶ L'usure de compassion | Madeleine Fortier | ROMAN
- ▶ L'usure de compassion chez les intervenants | Éline Clavet | Appui
- ▶ Maîtriser l'art de la rédaction des infolettres | Cloé Michalski et Anne-Marie Gélinas | Cyberimpact
- ▶ Mandat et régime de protection | Fany Durochers | INFORM'ELLE
- ▶ Mieux comprendre la détresse psychologique des aînés | Dr Sébastien Grenier | VIEsÂGE
- ▶ Mieux comprendre les troubles neurocognitifs | Josée Vaillancourt | Appui
- ▶ Modes d'emploi pour en finir avec la culpabilité | Karène Larocque | Académie Simplement Humain
- ▶ Pour des réunions de CA efficaces | Lucie Hébert | CDC de l'agglomération de Longueuil
- ▶ Redécouvrir les bases de l'animation | Susie Richard | Centre St-Pierre
- ▶ Responsabilités légales du CA et des membres du conseil | Juripop | CDC de l'agglomération de Longueuil
- ▶ Sensibilisation au deuil | Sophie Latour | Centre St-Pierre
- ▶ Testament et succession | Lili Beka | INFORM'ELLE





BAILLEURS DE FONDS & COMMANDITAIRES

Chaque année, nous pouvons compter sur le soutien financier de partenaires publics et privés permettant la réalisation de notre mission. Grâce à leur participation, nous pouvons offrir nos services, activités ou projets spéciaux à notre clientèle et nous souhaitons les en remercier.

- ▶ Agence d'hébergement Doré
- ▶ Alliance Santé
- ▶ Altomedic
- ▶ Amélys, Services d'aide à domicile
- ▶ Amika, aide et soins à domicile
- ▶ Assistance and Referral Centre
- ▶ Bien être à la maison
- ▶ Centre communautaire des aînés et des aînées de Longueuil
- ▶ CISSS de la Montérégie-Centre
 - PSOC Mission global
 - PSOC Projet ponctuel
- ▶ Coop Aide Rive-Sud
- ▶ Coopérative Funéraire du Grand Montréal
- ▶ Desjardins Caisse Charles-LeMoyne
- ▶ Groupe Lacasse
- ▶ Humanika
- ▶ Ian Lafrenière - Député de Vachon
- ▶ Isabelle Poulet - Députée de Laporte
- ▶ La Maison Darche Services funéraires
- ▶ l'Appui pour les proches aidants
- ▶ Lifeline Canada
- ▶ Lyne Geoffrey - Barbière à domicile
- ▶ Maison des Tournesols
- ▶ Ministère de l'emploi et de la Solidarité sociale – Mesure de formation
- ▶ Résidences Québec
- ▶ Santé Physio à Domicile
- ▶ Sécurie-vie Canada
- ▶ Soins à domicile - L'équipe
- ▶ Sonia Bélanger - Ministre déléguée à la Santé et aux Aînés
- ▶ Ville de Longueuil
- ▶ Visavie



SOURCES DE REVENUS 2023-2024



TOTAL: 845 828 \$

BIENFAITEURS

CAMPAGNE DE FINANCEMENT

La sixième campagne de financement majeure 2023-2024 du Centre de soutien entr'Aidants s'élève à 55 998 \$. Nous avons atteint l'objectif de 55 000 \$ et un peu plus.

Grâce au soutien des généreux donateurs (aidants, bénévoles, entreprises, fondations, et partisans de notre cause), le Centre de soutien entr'Aidants pourra poursuivre son offre de services avec les formations (prévention de l'épuisement, estime de soi, gestion du stress, accompagnement d'un proche en fin de vie), les rencontres d'entraide (café-rencontre), l'intervention psychosociale, l'aide dans les démarches et le répit.

Une telle campagne de financement ne peut être possible sans la contribution et le dévouement du comité de Financement, des membres du personnel et de l'équipe de bénévoles. Un immense **MERCI** à tous!



DONS DE 20 \$ À 99 \$

Abdel-Maguid Sabsabi, Lila
Apostolopoulos, Haralambia
Barrieau Roy, Mona
Beauchamp, Huguette
Bélair, Réjane
Bélanger, Jean-Guy
Belleau, Nicole
Benevity Community Impact Fund
Bergevin, Ginette
Bernard-Charron, Brigitte
Bilodeau, Jacques

Boisvert Leblanc, Jeannine
Bolduc, Jonathan
Bonnette Bouchard, Murielle
Botelho, Elisa
Boucher, Claire
Bourassa, Diane
Bourassa, Michel
Cadorette, Jean
Cardinal, Johanne
Caya, Diane
Chagnon, Louise





Chaudhri Verma, Nalini
Chénier Britton, Jessica
Clow, Jean
Coffin, Nadia
Coronado, Margarita
D'Acremont, Philippe
Delaportas, Sotiria
Delisle, Lina
Denis, Louise
Desautels, Jacqueline
Desmarais, Normand
Desrameaux, Louise-Marie
Dion, Nicole
Djalali, Armin
Doyle, Donna
Dubois, Nancy
Ducharme, Lynne
Duffaud, François-Julien
Dumais Brunet, Nicole
Farmer, Michel
Felix, Marie-Élourde
Fortier, André
Francoeur, Gilbert
Gagne, Francine
Gagnon, Roger
Gaudreault, Francine
Gauthier, Jacques
Gendron, Mireille
Granger, Isabelle
Gravel-Séguin, Aline
Haitas, Nick
Hanley, Ann Marie
Hardy Nicholls, Pierrette
Houle Francoeur, Denise
Jacob, Hélène
Jobin, Maryse
Jolivet, Johanne

Laflamme, Tommy
Lafrance Fortier, Marcelle
Laventure, Carole
LeBrun, Margaret
Lefebvre, Lise
Légaré, Nicole
Legault, Michel
Lépine, Mélanie
Létourneau, Fernand
Lévesque, Nicole
Lourenço, Mary
Marchildon, Alain
Martel, Isabelle
Mathieu, Diane
McKercher Richardson, Claire
Mercure, Benoit
Michaud, Nicole
Migner, Francine
Morin, Diane
Muehleemann, Marianne
Nadon, Gilles
Noël, Lyne
Payant, André
Pelletier, Diane
Pelletier, Eric
Petit, Thérèse
Philion, Christine
Philippe, Jacqueline
Poirier Parent, Claude
Provencher, Lise
Raymond, Lucie
Raynaud Théus, Adeline
Richardson, Claire
Robb, Theresa
Roy, Edmond
Shaw, Ann
Shaw, Brenda

Simard, Jacques
Sirois, Diane
Skelhorne Meehan, Carole
Stelliou, Catherine
Ste-Marie, Manon
St-Onge Dumont, Nicole
Tessier, Cloée
Thomas, Pierre
Tobler Royer, Béatrice
Tourillon, Geneviève
Tremblay, Jocelyne

DONS DE 100 \$ À 499 \$

9146-5658 QUEBEC INC
Bélanger Camirand, Liliane
Bénard, Muriel
Bergeron, Hélène
Bevan, William
Bisson Bourque, Monique
Britton, John
Camiré Lamoureux, Andrée
Capistran, Claude
Chabot, Lise
Charrette, Diane
Deguire, Sylvie
Del Vecchio, Johanne
Després, Hélène
Dessureault, Jacques
Duguay, Blanche
Fahey, Debbie
Farago, Marianne
Fréchette, René
Frenette, Guy
Gagnon, Roger
Gariepy, Diane
Gauthier, Madeleine

Tremblay, Diane
Trottier, Bertin
Vanin, Linda
Vergara, Erika
Vezeau Bélanger, Micheline
Vilas, Maria
Vohra, Veena
Wong Lun Cheong, Priscilla
39 Anonymes

Gauthier, Isabelle
Gauthier, Lyne
Gendron, Martine
Goulet, Jeannine
Groulx, Germain
Joseph L'Heureux, France
Jusseume Filion, Thérèse
Jutras, Pierre
Kumar, Neelam
Kumar, Namita
Labelle, Cynthia
Langlois, Roger
Langlois, Carol-Anne
Latour, Daniel
Lavallée, Marc
Lavallée, Serge
Leblond, Émilien
Lemieux, Liane
Lemire, Gilles
Letendre, Roxanne
Létourneau, Denise
Lovell, Jean
Marchand, Marie-Claude





Martin, Josée
Martineau Noailles, Denise
Massé, Carole
Mathieu, Jeanne-Marie
Michaud, Lucie
Paradis, Claude
Parent, Jean-Philippe
Provencher, Yvan
Prud'homme, Richard
Richer, Isabèle
Roy, Mélodie
Ruel-Héroux, Francine

DONS DE 500 \$ À 999 \$

Benoit, Marie
Lacasse, Robin
Morin, Charlotte
Raymond Chabot Grant Thornton
Robb, June
Savoie, Claude
4 Anonymes

DONS DE 1 000 \$ ET PLUS

Bushey, Louise
Construction Longer Inc
Fondation Carmand Normand
Fondation de la Corporation des concessionnaires d'automobiles de Montréal
Fondation J.A DeSève
Fondation La Capitale
Fondation Sibylla-Hesse

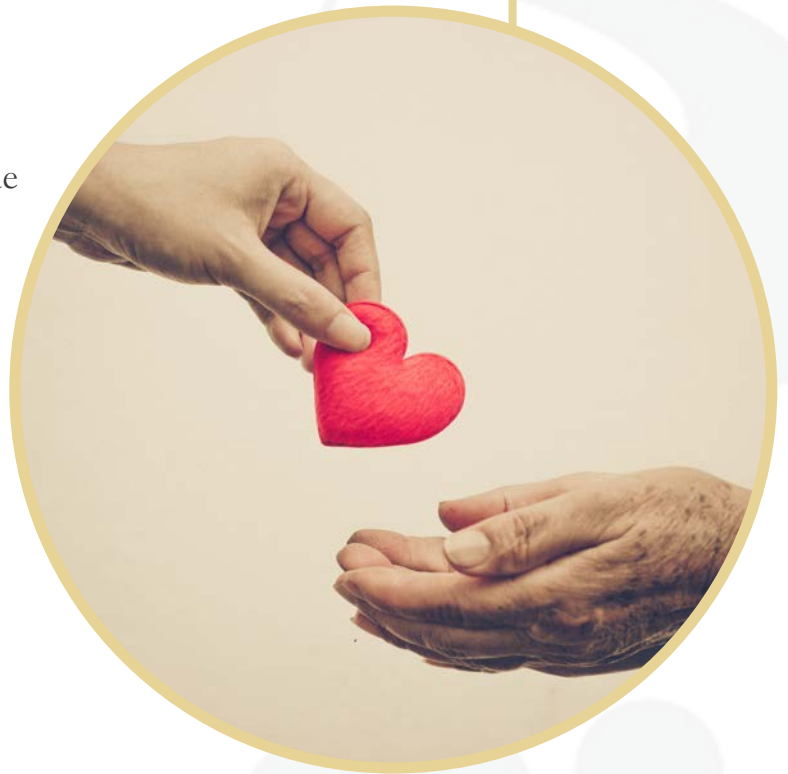
Sicotte, Hélène
Siegrist Swift, Béatrice
Sood, Anand
Tardif, Jocelyne
Therrien, Normand
Trinh, Hoang Dieu
Vadnais Lalande, Pauline
Vergara, Anyela
Zanetti, Viviana
18 Anonymes



Gnanendran, Abaragidan
Industrielle Alliance, Assurance et Services Financiers inc.
Javed, Diwan
Leroux, Gilles
Power Corporation du Canada
Tessier, Manon

DON MAJEUR ET PLANIFIÉ

Il est désormais possible d'aider le Centre de soutien entr'Aidants, organisme qui vous tient à cœur, par des dons majeurs et planifiés. Ces dons peuvent prendre la forme d'une police d'assurance-vie, de titres cotés en bourse ou de legs testamentaires. Renseignez-vous afin de connaître les avantages fiscaux de ces dons en visitant la section DON sur notre site Internet.



DONS IN MEMORIAM

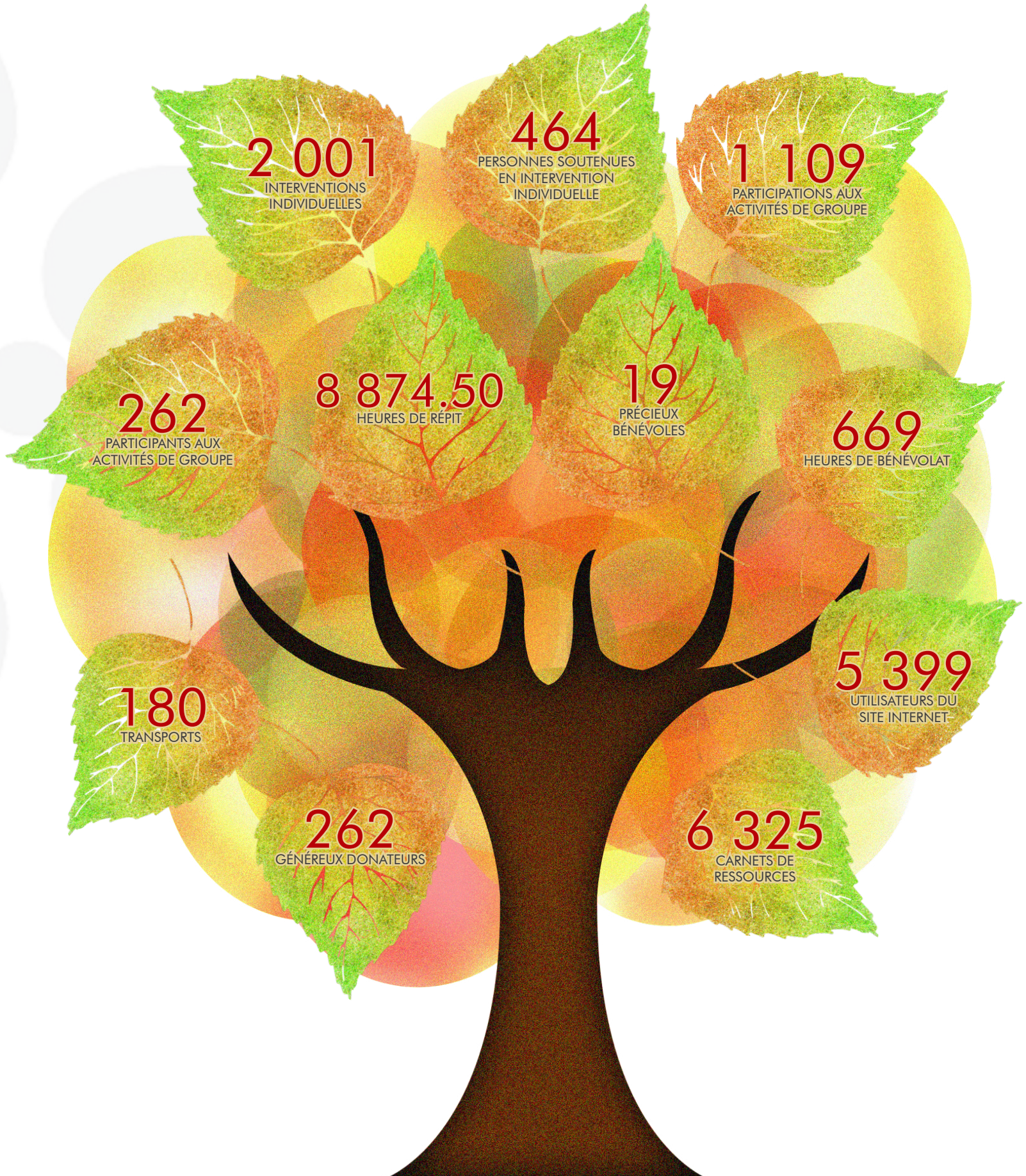
Un don à la mémoire d'un être cher est une façon privilégiée d'exprimer votre sympathie. En appuyant le Centre de soutien entr'Aidants par un don In memoriam, vous contribuez au mieux-être des aidants. Toutes nos condoléances aux familles éprouvées de :

Jean-Paul Sauro
Jean-Pierre Guindon





CHIFFRES CLÉS





1688, rue Gustave-Désourdy, Saint-Hubert (Québec) J4T 1Y6

Téléphone 450 465-2520 Télécopieur 450 465-2290

info@centredesoutienentraidants.com

www.CentredesoutienentrAidants.com



Organisme de bienfaisance: 138201173RR0001